

Technische Spezifikationen

Zusätzliche Merkmale

- › Lichtfeld auch mit Bremsleiste einschaltbar
- › Verlängerte Leuchtdauer (ca. 2,5 Minuten)
- › Tiefenblende mit fokusnahen und fokusfernen Bleilamellen
- › LED-Leuchtfeld
- › Lautlose elektromagnetische Bremsen

Lieferbare Optionen

- › 230 V/16 A Stored Energy (Anschluss an normaler Steckdose)
- › 32 kW oder 50 kW Ausgangsleistung
- › Aufsteckbare Tischverlängerung
- › Strahler drehbar/FFA höhenverstellbar
- › Fahrbare Stativsäule, gekoppelt oder frei
- › Festraster mit 40 oder 80 L/cm
- › Laufraster/herausnehmbar (für DR)
- › Deckenstative für X-, XY- oder XYZ-Bewegung

Abmessungen Tischsystem	
Tisch	152 × 72 × 82 cm (L × B × H)
Stellfläche	152 × 108 × 195 cm (L × B × H)
Platzbedarf	> 280 × 180 cm (L × B)
Plattenmaterial	Stabiles Epoxydmaterial, kratzfest und dosisoptimiert

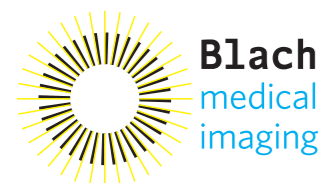
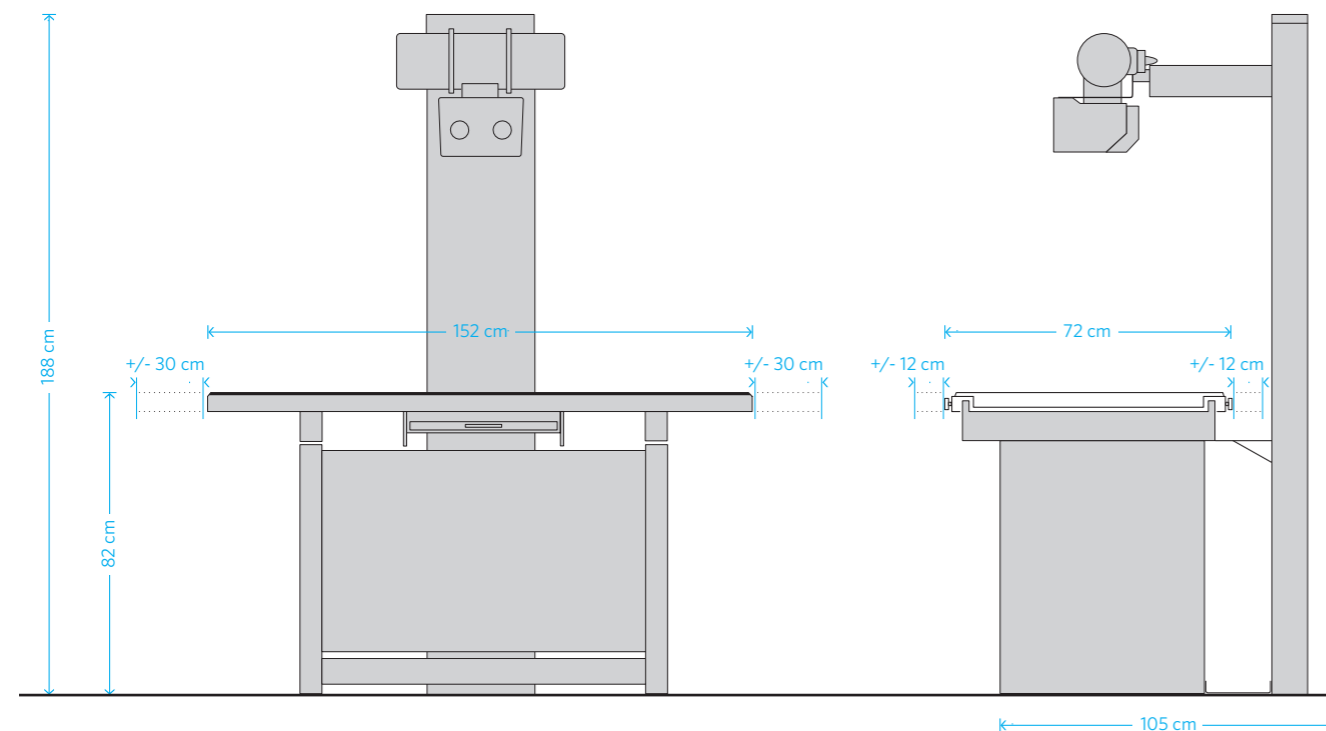
Daten Generator	32 kW (CPI)	50 kW (CPI)
kV Bereich	40 - 125 (150)	40 - 125 (150)
mA @ kV	400 @ 80/320 @ 100 kV	630 @ 80/500 @ 100 kV
mAs Bereich	0,5 - 630	0,5 - 630
Timer	0,003 - 6 s	0,003 - 6 s
Anschluss	3 × 400 V/25 A/35 A	3 × 400 V/35 A/50 A
Abmaße (B × H × T)	60 × 50 × 40 cm	60 × 50 × 40 cm

Stored Energy Option	32 kW (MS)
Anschluss	230 V/16 A
Kapazitätsvarianten	60/125/250 mAs
Abmessungen	700 × 600 × 400 mm

Röntgenstrahler	Canon E7239	Varex RAD-14
kW	22/47 kW @ 60 Hz	22/55 kW @ 60 Hz
kV Bereich	40 - 125	40 - 125
Fokus (mm ²)	1,0/2,0 mm ²	0,6/1,5 mm ²
Anode	16°/74 mm	14°/74 mm
Anode Heat Capacity	140 kHU	300 kHU

Weitere Strahler auf Anfrage

Abmessungen

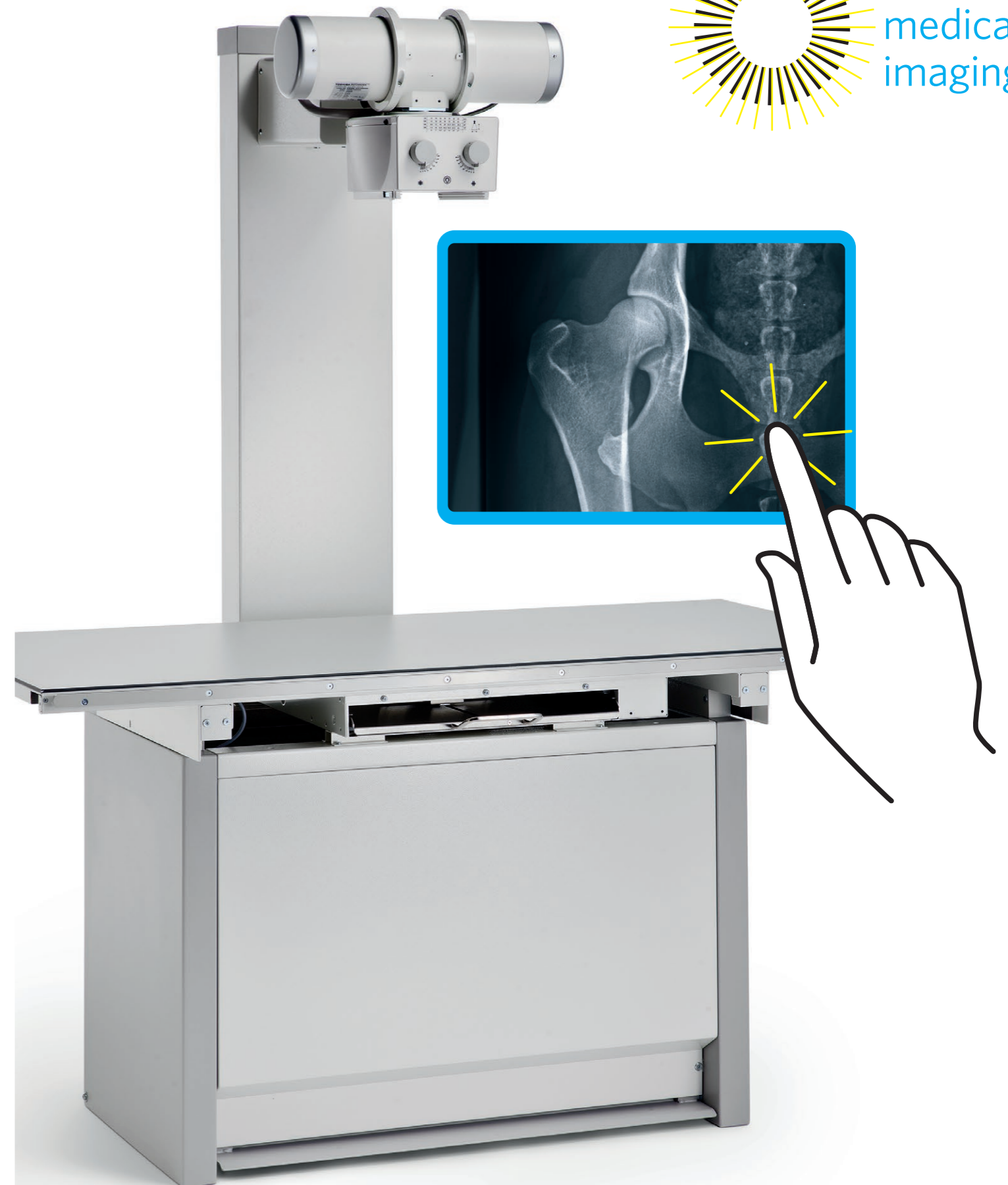
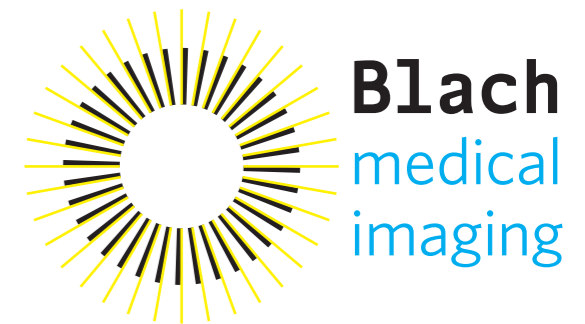


Blach medical imaging GmbH
Röntgenstraße 4
97959 Assamstadt

T 0 62 94.43 98 730
F 0 62 94.43 98 731
E info@blachmedical.com

www.blachmedical.com

bitro-d
Kommunikationsdesign



ZooMax STS DR

Stationäres digitales Röntgen

ZooMax STS DR

Digitales Röntgensystem mit Vollausrüstung

Das ZooMax STS DR ist eine digitale Röntgenanlage mit der einfach und schnell Röntgenaufnahmen auf höchstem Niveau angefertigt werden. Die Anlage vereint eine kompakte Bauweise mit hohem Bedienkomfort. Die Tischplatte mit kratzfester und dosisoptimierter Auflage ist nach Lösen der elektrischen Bremsen sehr leichtgängig und großzügig in vier Richtungen verfahrbar. Dabei ist der Strahlengang fest auf das Zentrum des Detektors eingestellt. Die Bremsmagnete schließen und lösen sich, angenehm für die Patienten, ohne Geräusche. Das Bremspedal dazu befindet sich auf der unteren Vorderseite entlang des Tisches. Ohne den Patienten loslassen zu müssen, kann auch mit diesem Pedal das Lichtfeld eingeschaltet werden. Die Abmessungen der Tischplatte betragen 152 x 72 cm. Das System wird mit einem festen Film-Fokus-Abstand (100 cm) geliefert. Weitere Ausführungen mit drehbarem Strahler, höhenverstellbarer bzw. mit verfahrbarer Stativsäule sind lieferbar.

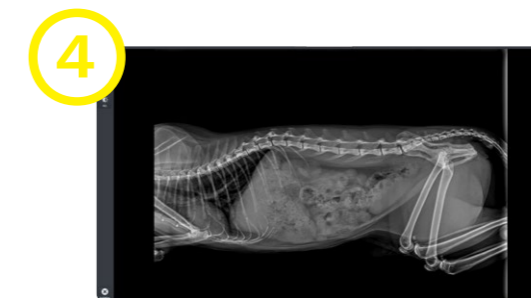
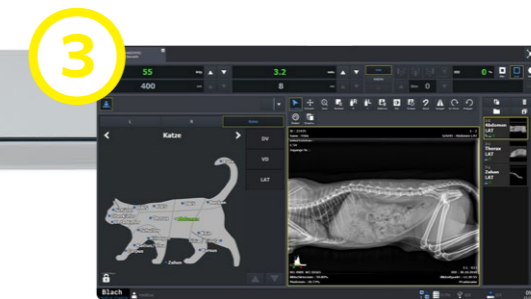
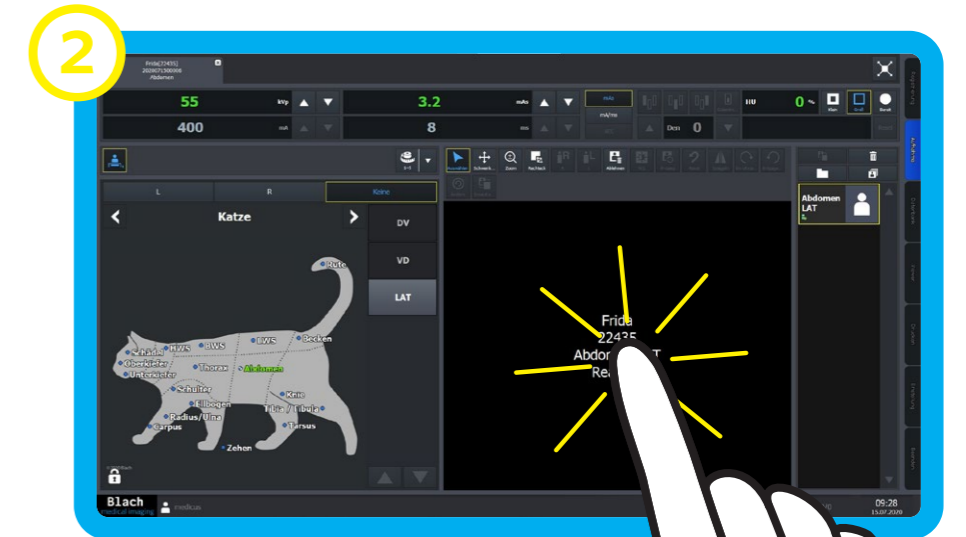
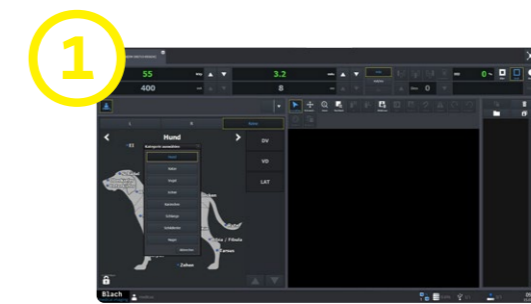
Der Detektor befindet sich, ähnlich einer Kassette, in der Edelstahl-Lade des Bucky-Gehäuses. Das High-Speed Laufmuster gewährt eine Bildqualität ohne Moiré-Effekte oder andere digitale Artefakte wie das bei einem feststehenden Raster auftreten kann. Um nicht für Obertischaufnahmen den Detektor herausnehmen zu müssen, wurde das Laufmuster zudem als herausnehmbare Komponente konstruiert.

Der moderne leistungsstarke HF-Generator befindet sich in einem geschützten Gehäuse als Einschub im Tisch. Das übliche Bedienpult wird durch die sogenannte Generatorsteuerung ersetzt. Dadurch entfällt eine zusätzliche Anwahl der Belichtungsparameter. Bei der Planung der Röntgenaufträge werden am Akquisitions-PC, entsprechend der Dicke der zu röntgenden Körperregion, automatisch passende Belichtungswerte vorgeschlagen und direkt eingestellt (Generatorsteuerung). Die Aufnahme selbst wird über einen 2-stufigen Fußschalter mit gut fühlbaren Druckpunkten ausgelöst.

Der verwendete Flachdetektor erstellt schon bei geringer Dosis Bilder in höchster Qualität. Mit der hohen Auflösung werden im Bereich der Kleintierpraxis als auch in der Heimtierdiagnostik exzellente Aufnahmen mit höchster Detaillierbarkeit erzeugt.

Das Tischsystem

- › Stabile und robuste Metallkonstruktion
- › Kompakter Unterbau, angeflanschte Säule und Röhrentragarm (FFA = 100 cm)
- › Pflegeleichte Pulverbeschichtung
- › Schwimmende Tischplatte mit großzügigen Fahrwegen
- › Dosisoptimierte und kratzfeste Auflage (geringe Absorption = kürzere Belichtungszeiten)
- › Laufmuster, herausnehmbar; Detektor verbleibt im Tisch, auch bei Obertischaufnahmen
- › Lautlose elektromagnetische Bremsen



Der Röntngenerator

- › 32 oder 50 kW als Ausgangsleistung verfügbar (max. 400/630 mA, 40 - 125 kV, 0.5 - 630 mAs)
- › Bequeme und einfache Bedienung an der Konsole mit Organautomatik
- › Spannungsversorgung 3 x 400 V/50 Hz, 25/35/50 A oder 1 x 230 V/50 Hz/16 A, optional (Stored Energy)
- › Punktgenaues Auslösen mit zweistufigem Fußauslöser (optional Handauslöser lieferbar)
- › Fullbridge Inverter mit kürzesten Schaltzeiten
- › Unterschiedlichste Röntgenstrahler verwendbar
- › DR-Ready